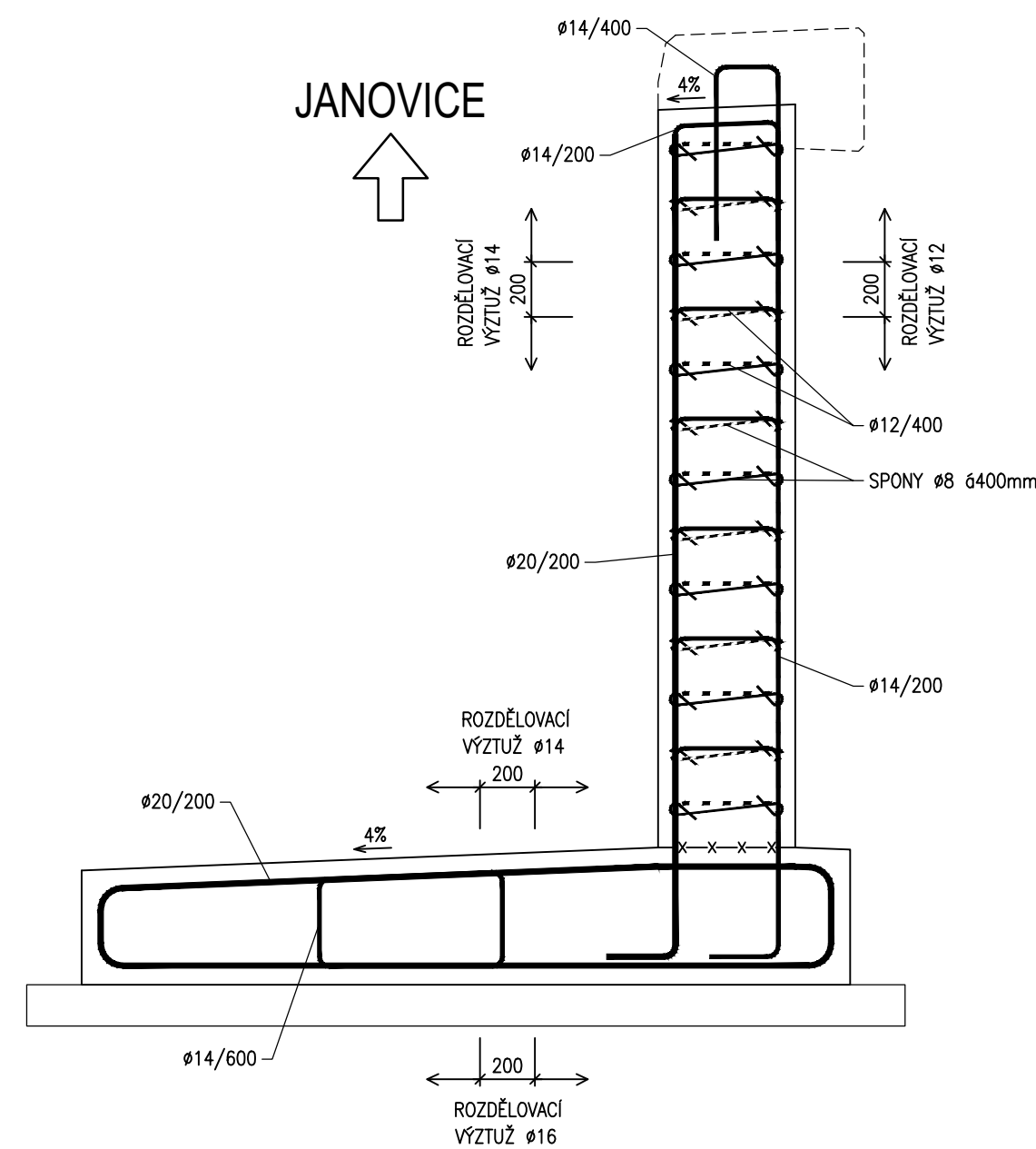


SCHÉMA VÝZTUŽE

PŘÍČNÝ ŘEZ 1:25



POZNÁMKY

1. STYKOVANÁ VÝZTUŽ BUDE ULOŽENA NA SRAZ.
2. ZA ÚČELEM DOKONALÉHO PROBETONOVÁNÍ KONSTRUKCE NENÍ PŘÍPUSTNÉ, ABY MEZERA MEZI SOUBĚŽNÝMI POLOŽKAMI BYLA MENŠÍ NEŽ 35 mm.
3. PRO PŘÍPADNÉ SVAŘOVÁNÍ VÝZTUŽE PLATÍ TP 193.

MATERIÁL

OCEL B 500B (10 505)

NOMINÁLNÍ KRYTÍ VÝZTUŽE ZÁKLADU	60 mm
MINIMÁLNÍ KRYTÍ VÝZTUŽE ZÁKLADU	50 mm
NOMINÁLNÍ KRYTÍ VÝZTUŽE DŘÍKU	55 mm
MINIMÁLNÍ KRYTÍ VÝZTUŽE DŘÍKU	45 mm

AKCE

III/11255 Rynárec-Janovice, most ev. č. 11255-2

STAVEBNÍK:



Kraj Vysočina
Žižkova 1882/57
587 33 Jihlava

INVESTOR:




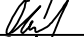



Krajská správa a údržba silnic Vysočiny, příspěvková organizace
Kosovská 1122/16
586 01 Jihlava 1

D

SO201

SOUŘADNICOVÝ SYSTÉM : S-JTSK
VÝŠKOVÝ SYSTÉM : Bpv

VEDOUČÍ PROJEKTANT	Ing. Martin ŘEHULKA		 PRIS PROJEKČNÍ KANCELÁŘ PRIS spol. s r. o. OSO VÁ 20, 625 00 BRNO		
ZODPOVĚDNÝ PROJEKTANT	Ing. Rostislav OTEVŘEL				
VYPRACOVAL	Ing. Rostislav OTEVŘEL				
KONTROLOVAL	Ing. Jiří ŠRUBAŘ				
KRAJ	VYSOČINA	OBJEDNATEL DOKUMENTACE	Krajská správa a údržba silnic Vysočiny, p.o.	DATUM	03/2023
NÁZEV AKCE III/11255 Rynárec-Janovice, most ev. č. 11255-2 SO 201 Most ev.č. 11255-2				FORMÁT	2 A4
				MĚŘÍTKO	1:25
				ÚČEL	DUSP
				ČÍS. ZAKÁZKY	18009
				ARCHIVNÍ ČÍS.	201_08_VYZ.dwg
NÁZEV OBJEKTU	SCHÉMA VÝZTUŽE			ČÍS. SOUPRAVY	PŘÍLOHA
NÁZEV PŘÍLOHY					8